

Viviendas sostenibles y accesibles



Paneles solares

Eficiencia energética

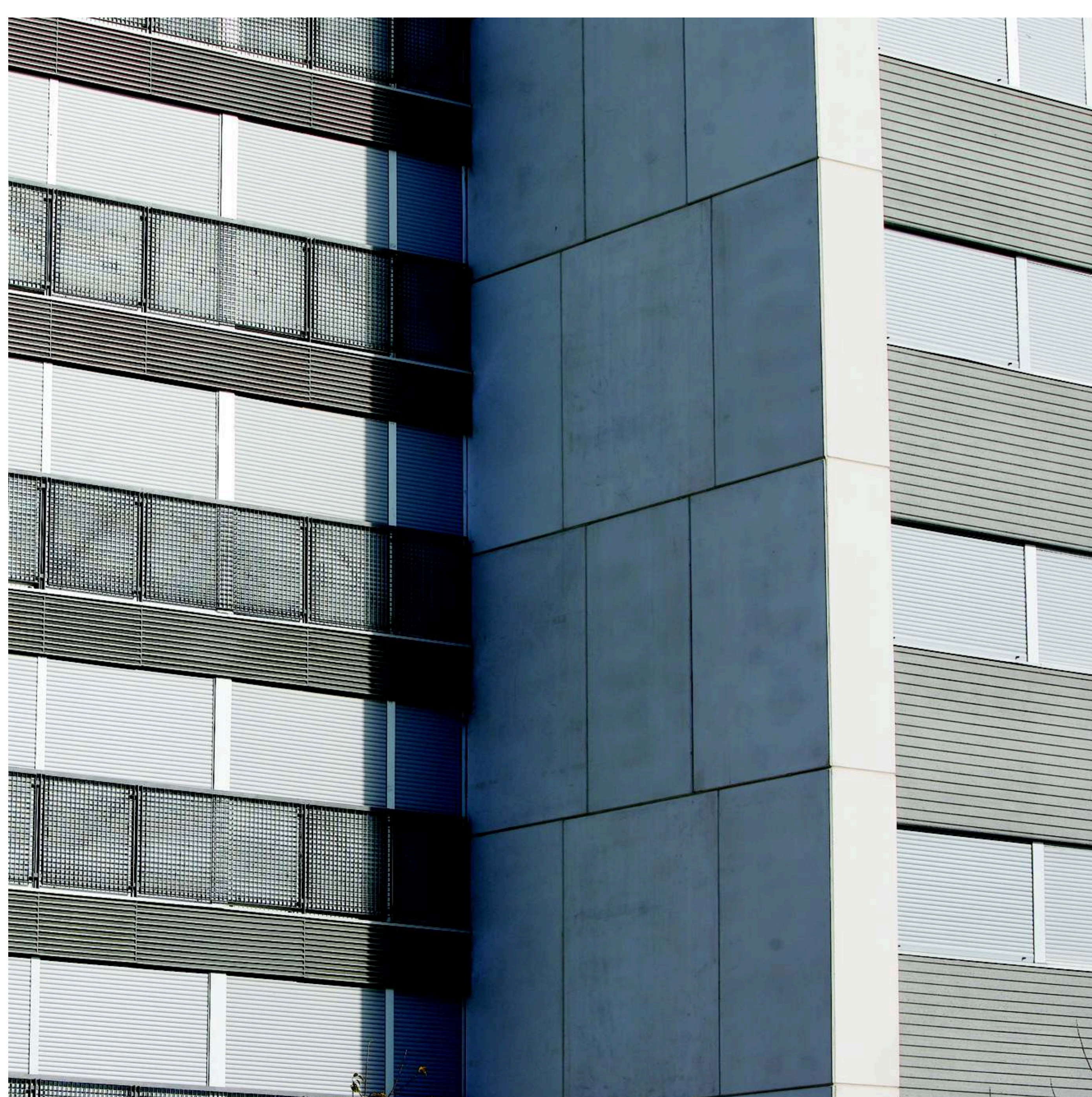
- Las ventanas del edificio orientado a suroeste pueden cerrarse mediante la malla metálica corredera, que permite controlar el paso de la luz.
- Todas las viviendas tienen ventilación cruzada para garantizar corriente de aire.
- Se ha elegido un sistema de calefacción y agua caliente sanitaria individual, con producción centralizada, con energía solar térmica y tecnología de baja temperatura y condensación, en el que se integran todas las ventajas de las instalaciones de calefacción y agua caliente individual y central.
- Se utilizan los paneles solares para la producción de agua caliente y dar apoyo a la calefacción y calderas de condensación de alto rendimiento. El resultado es un ahorro en el consumo de un 40% comparado con una instalación con caldera individual.



Distribución interior del patio de manzana

Accesibilidad

- Existen recorridos practicables para personas con movilidad reducida desde el exterior de la promoción a cualquier vivienda, trastero o plaza de garaje, mediante rampas y ascensores.
- Hay dos viviendas previamente adaptadas según las necesidades de las personas con discapacidad que van a habitarlas. Tienen dos dormitorios y una superficie de 62 metros cuadrados.
- Los cuartos de baño están adaptados.
- Las puertas de estas viviendas tienen doble mirilla dispuesta a dos alturas para poder acceder a ellas desde una silla de ruedas.
- El telefonillo, los cuadros de luces y las llaves de paso están a baja altura para resultar accesibles.
- Los pasillos y puertas son más anchos, lo que permite la circulación y giros de una silla de ruedas.



Tratamiento de fachadas según su orientación solar



Instalación de calderas de condensación de alto rendimiento



Zona común de paso



Recorridos practicables para personas con movilidad reducida